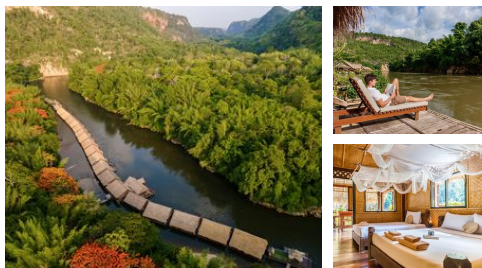


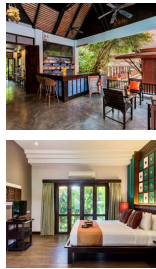
**THAILAND****Vom Dschungel bis ins Strandparadies****HOTELS****Bangkok****Century Park Hotel (Standard)**

Das Century Park Hotel Bangkok ist ein elegantes Stadthotel, das sich im lebendigen Stadtteil Pratunam befindet. Die Zimmer bieten Annehmlichkeiten wie Klimaanlage, Flachbild-TV, Minibar, kostenlose Pflegeprodukte und WLAN. Zur Entspannung lädt der schöne Außenpool ein. Ein Restaurant und eine Bar stehen ebenfalls zur Verfügung.

**Kanchanaburi****River Kwai Jungle Raft (Standard)**

Das River Kwai Jungle Rafts bietet ein einzigartiges Erlebnis mitten in der Natur Thailands. Diese schwimmenden Bambus-Häuser befinden sich direkt auf dem Fluss Kwai und bieten eine authentische und einfache Unterkunft ohne Elektrizität. Die Zimmer sind einfach, aber gemütlich eingerichtet und verfügen über Moskitonetze und eine kleine Terrasse. Gäste können im hoteleigenen Restaurant speisen, das lokale thailändische Küche serviert. Aktivitäten wie Flussfahrten, Wandern und der Besuch nahegelegener Mon-Dörfer machen den Aufenthalt unvergesslich. Ideal für Naturliebhaber und Abenteurer, die einen Rückzugsort abseits des Alltags suchen.

**Sukhothai**

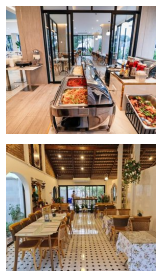
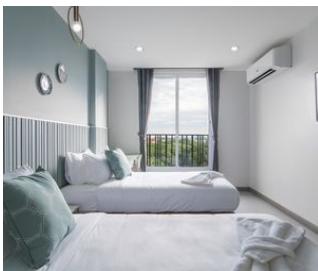


### Legendha Sukhothai (Standard)

Das Legendha Sukhothai Hotel ist ein charmantes Boutique-Hotel, das direkt am Mae Lamphun Kanal und in der Nähe des Sukhothai Historical Park liegt. Das Hotel ist im traditionellen thailändischen Stil erbaut und bietet eine authentische Atmosphäre mit modernen Annehmlichkeiten. Die Zimmer sind geschmackvoll eingerichtet und verfügen über Klimaanlage, Flachbild-TV und kostenfreies WLAN und einen Balkon. Das hoteleigene Restaurant serviert eine Auswahl an köstlichen thailändischen Gerichten. Gäste können den Außenpool und den Wellnessbereich nutzen, um sich zu entspannen und zu erholen.



## Lampang



### Tree Tara Hotel (Standard)

Das Tree Tara Hotel Lampang bietet eine Kombination aus modernem Komfort und traditioneller thailändischer Gastfreundschaft. Das Hotel liegt zentral in Lampang und ist ideal für Reisende, die die Stadt und ihre Umgebung erkunden möchten. Die Zimmer sind stilvoll eingerichtet und bieten Annehmlichkeiten wie Klimaanlage, Flachbild-TV, Minibar und kostenloses WLAN. Gäste können im hoteleigenen Restaurant speisen, das eine Auswahl an lokalen und internationalen Gerichten serviert. Zur Entspannung lädt ein Spa-Bereich ein.

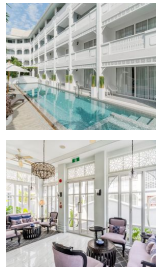
## Chiang Rai

### Khamthana Hotel (Standard)

Das ästhetische zeitgenössische Hotel im Kolonialstil, einzigartig und charmant, die in seiner architektonischen und Innenausstattung erscheinen. Khamthana ist die ruhige Oase im Herzen von Chiang Rai eingebettet. Alle 70 Gästezimmer sind komfortabel, Ruhebereich in Balkon-Funktion mit üppigem Grün tropischen Pflanzen im englischen Garten umgeben. Die Zimmer sind in einem modernen Kolonialstil eingerichtet. Das Khamthana bietet den Charme einzigartiger Traditionen mit herzlicher Gastfreundschaft, um Ihren Aufenthalt angenehm zu gestalten.



## Chiang Mai



### Away Chiang Mai (Standard)

Das Away Chiang Mai Hotel liegt zentral in der charmanten Stadt Chiang Mai und ist der perfekte Rückzugsort für Reisende, die Entspannung und kulturelle Erlebnisse suchen. Das Hotel befindet sich nur wenige Minuten von den bekanntesten Sehenswürdigkeiten der Stadt entfernt, darunter der Wat Phra Singh Tempel und der berühmte Night Market von Chiang Mai. Das Hotel bietet 39 stilvoll eingerichtete Gästezimmer, die mit bequemen Betten, Klimaanlage, Flachbild-TV, Minikühlschrank, Wasserkocher und kostenlosem WLAN ausgestattet sind. Das hoteleigene Restaurant serviert ausschließlich vegane Speisen, auch zum Frühstück. Die Wellness-Behandlungen im Spa-Bereich und der Pool sorgen für Entspannung nach dem Tagesprogramm. Das Away Chiang Mai Hotel bietet zudem eine Wäscheservice. Für diejenigen, die die Umgebung auf eigene Faust erkunden möchten, stehen Leihfahrräder zur Verfügung (gegen Aufpreis).



### Lisu Lodge (Standard)

Die Lodge wurde im traditionellen Lisu-Stil mit modernem Komfort erbaut und verfügt über 3 von Bergstämmen inspirierte Gästehäuser mit insgesamt 14 Gästezimmern. Die Gästehäuser bieten einen Blick auf die üppigen Felder und Hügel, die das Tal umgeben. Jedes der geräumigen Gästezimmer verfügt über ein eigenes Bad.



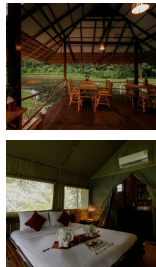
## Pai

### Pai Hotspring Spa Resort (Standard)

Das Pai Hotspring Spa Resort, ein Resort im orientalischen Chalet-Stil, liegt am Flussufer von Pai, einer Boutique-Stadt in der Provinz Mae Hong Son. Dieses orientalische Entspannungsresort ist umgeben von Bergen und grünen Wäldern und lässt nur die frische und reine Luft der umliegenden Bergwälder durch. Das Pai Hotspring Spa Resort ist ein unvergleichlicher Zufluchtsort für alle, die auf der Suche nach Ruhe und Privatsphäre inmitten der heiteren Natur Nordthailands sind, und bietet mit seinen heißen Quellwasserpools einen erholsamen Moment.



## Khao Sok

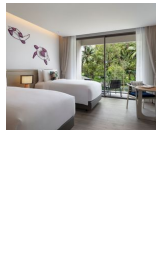


### **Khao Sok Boutique Hideaway (Standard)**

Das Khao Sok Boutique Hideaway ist eine Unterkunft im Glamping-Stil, nur 5 km vom Khaosok-Nationalpark entfernt. Alle 21 individuell eingerichteten Zimmer sind von der Natur inspiriert, von Bergen und Palmen umgeben und mit thailändischer Dekoration kombiniert, ohne dass es an Komfort fehlt, wie z.B.: Klimaanlage, ein eigenes Bad, eine Toilette im Zimmer und nicht zuletzt: ein Außenschwimmbad in der Anlage.



## **Khao Lak**



### **Avani+ Khao Lak Resort (Standard)**

Fahren Sie nördlich von Phuket zum Spielplatz von Khao Lak, wo der Dschungel auf den glitzernden Ozean trifft. Hier, an unserem eigenen Strandabschnitt, erwartet Sie Spiel ohne Ende. Planschen Sie in einem der vier Swimmingpools. Klettern Sie an der Felswand oder toben Sie sich in unserem Skatepark aus. Und wenn Sie gar nicht mehr weg wollen, sind die Tauchplätze der Similans und die Kalksteinklippen der Phang Nga Bay mit dem Schnellboot leicht zu erreichen.



## **Unsere Hotelkategorien**

### **Kategorie Standard**

Unsere Standard Hotels sind je nach Ort und Gegebenheit einfache Mittelklassehotels, sehr gute Hostals oder rustikale Lodges mit einfacher Ausstattung. Ideal für Reisende mit einfachen Ansprüchen an Komfort und Service.

### **Kategorie Komfort**

Unsere Komfort Hotels sind je nach Ort und Begebenheit gehobene Mittelklassehotels, Boutique Hotels, gute 4-Sterne-Hotels oder komfortable Lodges mit besonderem Flair. Ideal für Reisende mit gehobenen Ansprüchen an Komfort und Service.

### **Kategorie Superior**

Unsere Superior Hotels sind je nach Ort und Gegebenheit sehr gute 4-Sterne-Hotels, exklusive 5-Sterne-Hotels oder außergewöhnliche Lodges mit gehobener Ausstattung. Luxushotels nach internationalem Standard gibt es jedoch meist nur in den Großstädten und Touristenzentren. Ideal für Reisende, die Wert auf ein besonderes Ambiente und einen exklusiven Service legen und das Außergewöhnliche suchen.

### **Besonderheit auf den Galapagosinseln**

Bitte berücksichtigen Sie bei Ihrer Wahl der Hotelkategorie, dass der Hotelstandard auf den Galapagosinseln aufgrund der örtlichen Gegebenheiten niedriger ist als auf dem Festland.

## **Tipps zur Wahl der Hotelkategorie**

Die Auswahl der für Sie passenden Hotelkategorie ist stark abhängig von Ihren persönlichen Vorlieben und Erfahrungen.

Bitte behalten Sie jedoch im Hinterkopf, dass es in vielen lateinamerikanischen Ländern kein offizielles Hotelzertifizierungssystem gibt und bspw. ein Hotel mit 4 Sternen nicht immer dem europäischen Standard entspricht.

## **Nachhaltigkeit bei der Hotelauswahl**

Bei unserer allgemeinen Hotelauswahl - unabhängig vom Standard - versuchen wir internationale Hotelketten zu vermeiden und suchen kleinere gemütliche Unterkünfte mit Flair, Landesnähe und verantwortlichem Umgang mit Mensch und Natur.

Besonderen Wert legen wir dabei auf Sauberkeit, einen freundlichen Service sowie eine günstige Lage.

In der Regel besitzen alle Zimmer auch ein privates Bad; in seltenen Ausnahmen steht bei sehr einfachen Unterkünften nur ein Gemeinschaftsbad zur Verfügung, worauf wir in der Hotelbeschreibung aber eindeutig hinweisen.

## **Allgemeine Infos zu den Unterkünften**

In der folgenden Übersicht sind alle Hotels dieser Reise in chronologischer Reihenfolge aufgeführt, so dass Sie sich einen Eindruck von den Unterkünften und den verschiedenen Hotelkategorien verschaffen können.

Bitte beachten Sie, dass es sich hierbei um die voraussichtlichen Hotels handelt. Sollte ein Hotel nicht verfügbar sein, bieten wir Ihnen selbstverständlich eine vergleichbare Unterkunft an.